

IL FOCUS ASSICURATIVO E SUL PRODOTTO PER CONQUISTARE IL MERCATO ESTERO CI VUOLE UNA POLIZZA CANTINE ADEGUATA

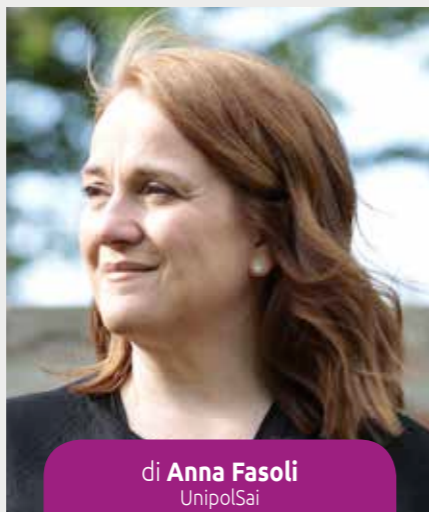
La campagna di sottoscrizione delle polizze offerte dalla Convenzione UnipolSai Assoenologi riapre a dicembre. Da quel momento, chi ha già aderito alle polizze a luglio dovrà solo versare il premio corrispondente all'annualità 2017. Tutti gli altri potranno invece scegliere di aderire a tutti i prodotti offerti e illustrati nella brochure pubblicata sul sito web dell'Assoenologi, alla pagina Servizi > Servizi assicurativi.

È il prodotto il vero biglietto da visita di una cantina, il prodotto la identifica anche all'estero, legando al nome un gusto, e la qualità. Così nasce e si afferma l'eccellenza, l'eccellenza enologica italiana. L'export è in continua crescita, come hanno confermato anche i dati dell'ultimo Vinitaly, evidenziando però spazi di ulteriore ampliamento, se alla qualità si sposano l'azione mirata e una politica decisa di espansione. Insomma la strada da fare non è sempre semplicissima, soprattutto quando, com'è ora necessario, si deve guardare anche a paesi come la Cina, grande importatore di vino e quarto consumatore al mondo, dove non è ancora scattata la scintilla autentica di passione per i vini italiani. Le cantine nostrane possono aiutare questo "innamoramento", incentivando il canale dell'e-commerce e "partendo" preparati. Per attuare strategie vincenti, insomma, quando ci si muove ad ampio raggio, confrontandosi con legislazioni differenti (sull'etichettatura, la descrizione del prodotto), con percorsi di viaggio lunghi (eventuale rottura di contenitori e simili) è necessaria la prudenza, ovvero dotarsi di una polizza adeguata. Nella Convenzione Assoenologi-UnipolSai 2016/2017 ne abbiamo pensata

una specifica, dedicata agli enologi titolari di cantina, che comprende, nel proprio raggio d'azione, anche una Garanzia Prodotti specifica.

COME FUNZIONA LA RC PRODOTTI?

■ La RC prodotti appartiene alla categoria delle polizze di responsabilità civile. La sua funzione è quella di trasferire sulla compagnia di assicurazione le conseguenze dei danni eventualmente causati a terzi nell'esercizio del proprio lavoro. Per un enologo titolare di cantina, la polizza RC Prodotti ricomprende nel proprio raggio di azione, come dice il nome, i danni causati dai prodotti. In alcuni casi,



di Anna Fasoli
UnipolSai

anche sostenendo le spese per il ritiro dal mercato dei prodotti difettosi (importante per chi esporta all'estero) e le spese di comunicazione idonee al recupero d'immagine aziendale.

■ Tutti eventi che rischiano di causare conseguenze di responsabilità e perdita patrimoniale tanto più importanti quanto più si accentuano le distanze e le differenze tra paesi esportatori e paesi importatori.

QUALCHE ESEMPIO

■ La casistica (in ambito di esportazione soprattutto) - e gli enologi titolari di cantina lo sanno bene - è talmente ampia da risultare quasi infinita. Moltissime sono innanzitutto le differenze nelle legislazioni dei paesi che ricevono le merci. Si sono verificati episodi piuttosto frequenti di merci arrestate alla dogana e impedito all'ingresso nel paese acquirente, perché le etichette non riportavano correttamente quanto richiesto per essere commercializzate.

■ Non solo: anche in un settore di alta "artigianalità" come quello enologico, il processo di creazione del prodotto finito si è fatto più complesso, richiedendo l'intervento di una serie di passaggi, con coinvolgimento di numerosi gesti, nel corso dei quali può verificarsi un errore. Minuto, magari, in sé considerato, ma capace di compromettere un'intera produzione.

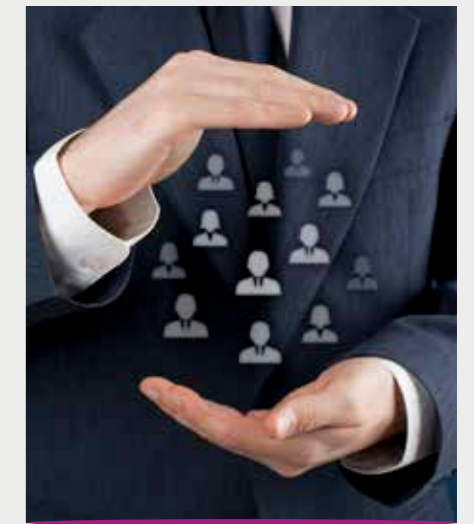
■ A questo va aggiunto il ricorso a terzi

sti che collaborano per la realizzazione della bottiglia così come spedita e messa in vendita sugli scaffali di negozi in tutto il mondo. Terzisti che spesso lavorano bene, ma nel cui operato può insinuarsi invece una mancanza, un'omissione o una distrazione, che comportano un duplice danno: quello relativo al prodotto, che se compromesso in una fase di lavorazione, lo rende non commercializzabile, e quello, oggi più che mai eclatante, di immagine. E ciò rischia di distruggere la reputazione in brevissimo tempo, perché la rilevanza di una critica immessa nei canali online - social network o piattaforme internet - ne amplifica a tal punto il rilievo

da annientare il lavoro metodico e eccellente di anni.

■ Consapevoli di tutto questo, ma altrettanto certi dell'importanza di rafforzare la diffusione del proprio prodotto all'estero, ecco che gli enologi titolari di cantina hanno oggi la possibilità di "blindare" il loro lavoro sottoscrivendo questa specifica tipologia di protezione, la RC Prodotti, pensata per il vostro settore e introdotta nella Convenzione UnipolSai-Assoenologi 2016/2017.

■ Perché il compito di un'assicurazione e di una associazione di settore è proprio quello di supportare il business, senza lasciare soli i suoi associati. ■



GARANZIA RCT- RC PRODOTTI

	MASSIMALE	PREMIO
Danni corporali e materiali involontariamente cagionati a terzi, infortuni subiti dai dipendenti	750.000 €	600 € (500 € in abbinamento a garanzia incendio)
RC prodotti (danni corporali e danni materiali a terzi causati da difetto di prodotto)	75.000 €	
Tampering (contaminazione dolosa del prodotto) con il sottolimito di: Ritiro dal mercato dei prodotti contaminati	75.000 €	150€ (120 € in abbinamento a copertura incendio)
Spese di comunicazione per il recupero dell'immagine aziendale	50.000 €	
Estensione USA/CAN/MEX	750.000 €	480 € (440 € in abbinamento a copertura incendio)

GARANZIA INCENDIO - RISCHI DIVERSI

	MASSIMALE	PREMIO
Incendio dell'azienda, atti dolosi, eventi atmosferici, ricorso terzi, onda sonora, caduta satelliti, implosione, urto veicoli, fumo (fabbricato + contenuto)	100.000,00 €	500 €
Perdita di vino per rottura botti, danni causati dal muletto, collasso accidentale degli scaffali, inquinamento accidentale del vino	5.000 €	
Difetti di etichettatura e imbottigliamento, esplosione delle bottiglie o espulsione dei tappi	5.000 €	
Mancata refrigerazione	5.000 €	
Rimborso prezzo di vendita anche per vini da invecchiamento	5.000 €	
Danni elettrici	2.500 €	
Valore a nuovo, anticipo indennizzi:		
Spese demolizione e sgombero	20.000 €	
Acqua condotta	5.000 €	